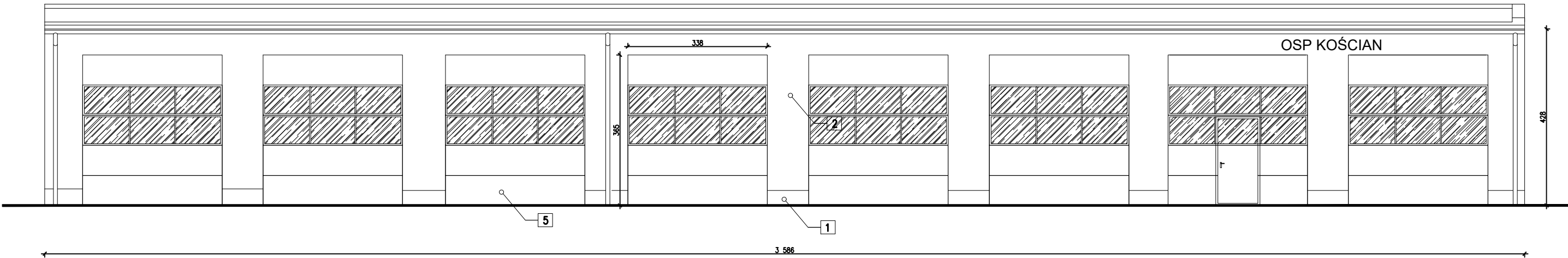
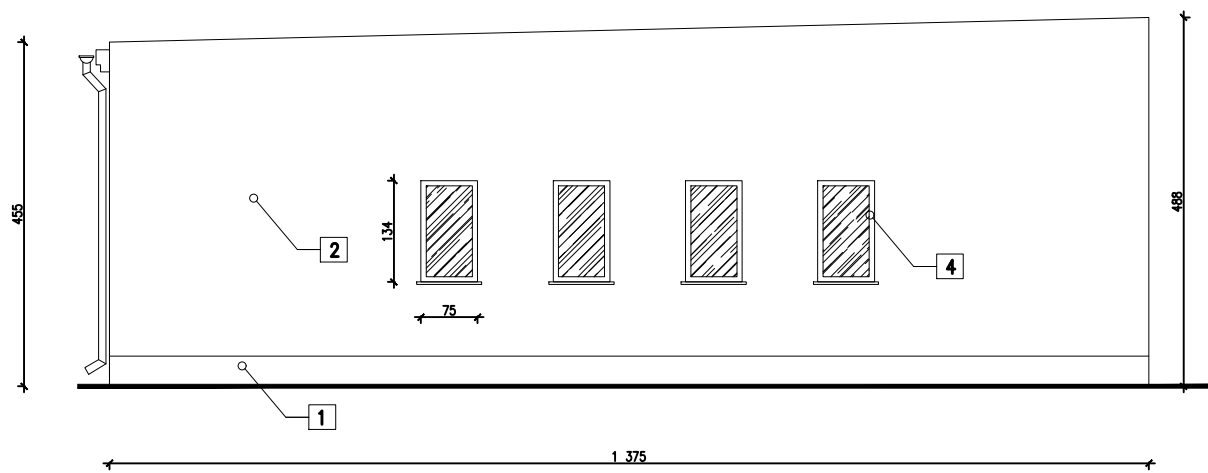


ELEWACJA PN-WSCH



ELEWACJA PN-ZACH



- 1 TYNK MOZAIKOWY
KOLOR BRĄZOWY
- 2 TYNK SILIKONOWY
KOLOR BEŻOWY
- 4 OKNA
KOLOR BIAŁY
- 5 BRAMY SEGMENTOWE-ISTNIEJĄCE
CZERWONY

Temat:	WIDOK ELEWACJI - BUDYNEK NR 2		
Branża:	ARCHITEKTURA		
Obiekt:	Przebudowa budynków magazynowo-warsztatowych Jednostki Ratowniczo Gaśniczej i Komendy Powiatowej Państwowej Straży Pożarnej w Kościanie		
Inwestor:	Komenda Powiatowej Straży Pożarnej w Kościanie Kościan, ul. Ks. Piotra Bączkowskiego 5a		
Lokalizacja:	ul. Ks. Piotra Bączkowskiego 5a, Kościan, dz. nr 1811, 1812		
Projektował:	tech. bud. Janusz Nowak os. Jagiellońskie 12/5, 64-000 Kościan nr upr proj. 876/86/LO	data:	06.2025 r.
		skala:	1:100
		rysunek nr:	A-6